

ООО "САТОН ЭНЕРГО"

Заказчик: ООО «Волжские коммунальные системы»

Объект: Реконструкция КНС-5

Адрес: г. Тольятти, Центральный р-н, ул. Баныкина, 5а

Рабочая документация

174.11.20-НВК.ТХ

Реконструкция КНС-5

Колодец (поз. 4).
Технология производства.

Главный инженер проекта



А.Ф. Макаренко

Тольятти 2020 год

Ведомость рабочих чертежей основного комплекта НВК.ТХ

| Лист | Наименование | Примечание |
|------|---|------------|
| 1 | Общие данные | |
| 2 | Ведомость объемов монтажных и демонтажных работ | |
| 3 | Корзина К1 | |
| 4 | 1-1. 2-2. | |
| 5 | 3-3. 4-4. | |
| 6 | Узлы 1, 2, 3, 4, 5. | |
| 7 | Спецификация | |
| | | |

Ведомость ссылочных и прилагаемых документов

| Лист | Наименование | Примечание |
|-------------------|--|------------|
| | Ссылочные документы | |
| СП 73.13330.2016 | Внутренние санитарно-технические изделия | |
| СП 30.13330.2012 | Внутренний водопровод и канализация зданий | |
| СП 129.13330.2012 | Наружные сети и сооружения водоснабжения и канализации | |
| СП 32.13330.2012 | Канализация. Наружные сети и сооружения. | |
| СП 40-102-2000 | Проектирование и монтаж трубопроводов систем водоснабжения и канализации | |
| | | |
| | | |

Технические решения, принятые в данном проекте, соответствуют требованиям экологических, санитарно-гигиенических, противопожарных и других норм, действующих на территории РФ, и обеспечивают безопасную для жизни и здоровья людей эксплуатацию объекта при соблюдении мероприятий, предусмотренных рабочими чертежами.

Инв. N подл.

Подпись и дата

Взам. инв. N

Общие указания

Рабочая документация разработана на основании технического задания на проектирование, выданного и утвержденного ООО "Волжские коммунальные системы". с соблюдением требований нормативно-технической документации.

Проектом предусматривается реконструкция канализационной насосной станции КНС-5, расположенной по адресу: г. Тольятти, Центральный р-н, ул. Баныкина, 5а и включает в себя:

- замену мусороулавливающей корзины.

Металлические элементы конструкций, изготавливаемые и собираемые на строительной площадке, выполнены из стали 08Х18Н10 (AISI 304) по ГОСТ 5632-2014 "Нержавеющие стали и сплавы коррозионно-стойкие, жаростойкие и жаропрочные". Сборка и монтаж выполняется при помощи сварных соединений. Монтажная сварка осуществляется по средствам ручной дуговой сварки по ГОСТ 5264 "Ручная дуговая сварка. Соединения сварные. Основные типы, конструктивные элементы и размеры" электродами типа ЦЛ-13 ГОСТ 9467-75 "Электроды покрытые металлические для ручной дуговой сварки конструкционных и теплоустойчивых сталей". После выполнения сварки швы тщательно зачищают от окалины.

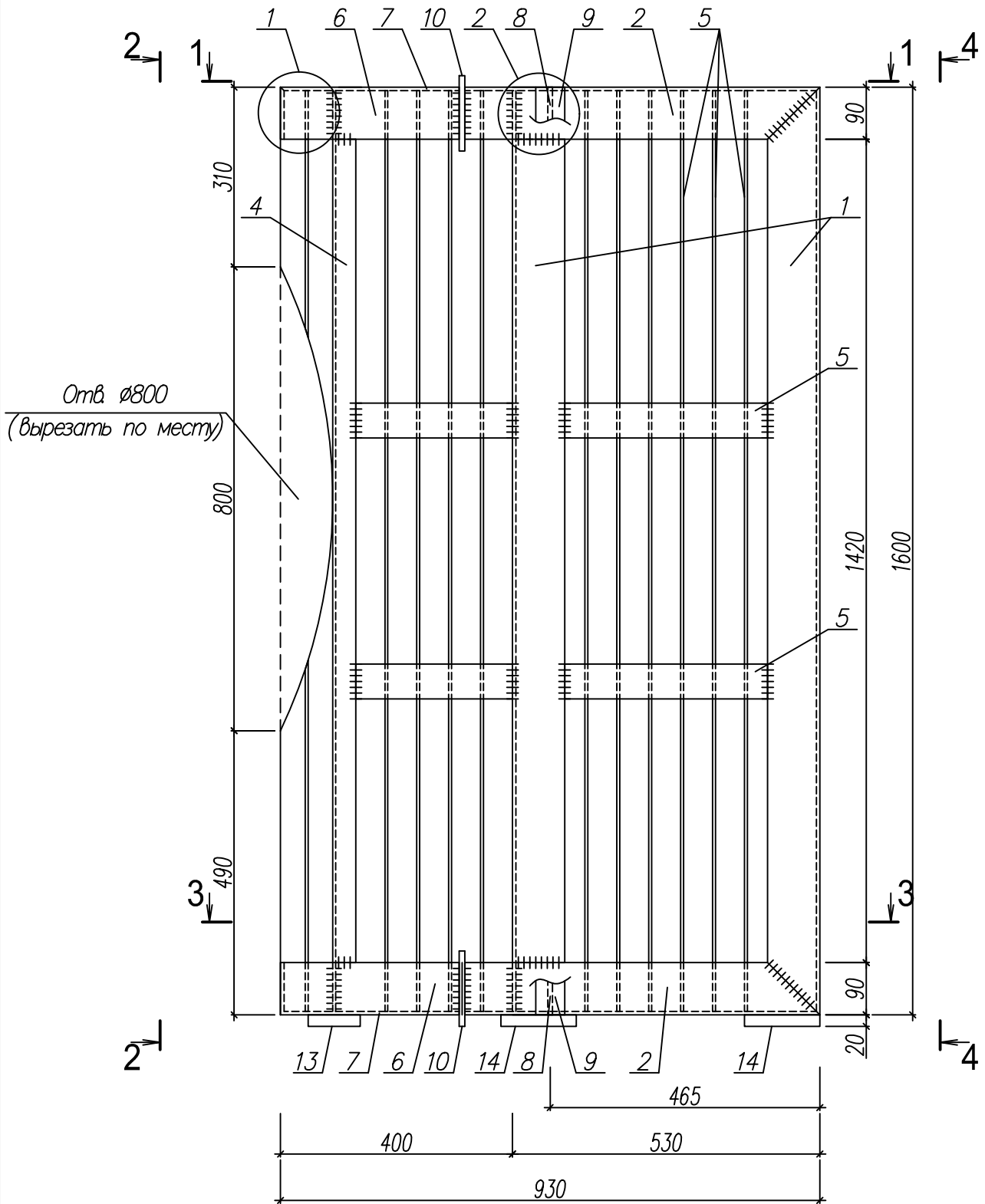
| | | | | | | | | | | |
|----------|----------|-----------|--------|---------|------|--|---|--------|--------------------|--------|
| | | | | | | | 174.11.20- НВК ТХ | | | |
| | | | | | | | КНС-5. Колодец (поз. 4). | | | |
| | | | | | | | г. Тольятти, Центральный р-н, ул. Баныкина, 5а. | | | |
| Изм. | Кол. уч. | Лист | № док. | Подпись | Дата | | | Стадия | Лист | Листов |
| ГИП | | Макаренко | | | | | Реконструкция КНС-5 | Р | 1 | 7 |
| Проверил | | Удгинева | | | | | | | | |
| | | | | | | | Общие данные | | ООО "САТОН ЭНЕРГО" | |
| Выполнил | | Титов | | | | | | | | |

Ведомость объемов монтажных и демонтажных работ

| Поз. | Наименование | Кол. | Ед. изм. | Примечание |
|------|----------------------------|------|----------|------------|
| | <u>Демонтажные работы</u> | | | |
| 1 | Мусороулавливающая корзина | 1 | шт | 1350 кг |
| | | | | |
| | <u>Монтажные работы</u> | | | |
| 2 | Мусороулавливающая корзина | 1 | шт | 1351,8 кг |
| | | | | |

| | | | | | | | | | | | |
|--------------|----------------|--------------|---|----------|-----------|--------|---|------|---|------|--------|
| Инв. N подл. | Подпись и дата | Взам. инв. N | | | | | | | | | |
| | | | | | | | | | | | |
| | | | 174.11.20 – НВК.ТХ | | | | | | | | |
| | | | КНС-5. Колодец (поз. 4). | | | | | | | | |
| | | | г. Тольятти, Центральный р-н, ул. Баныкина, 5а. | | | | | | | | |
| | | | Изм. | Кол. уч. | Лист | № док. | Подпись | Дата | | | |
| | | | ГПП | | Макаренко | |  | | | | |
| | | | Проверил | Удинеева | | |  | | Реконструкция КНС-5 | | |
| | | | Выполнил | Титов | | |  | | Ведомость объемов монтажных и демонтажных работ | | |
| | | | | | | | | | Стадия | Лист | Листов |
| | | | | | | | | | Р | 2 | 7 |
| | | | | | | | | | ООО "САТОН ЭНЕРГО" | | |

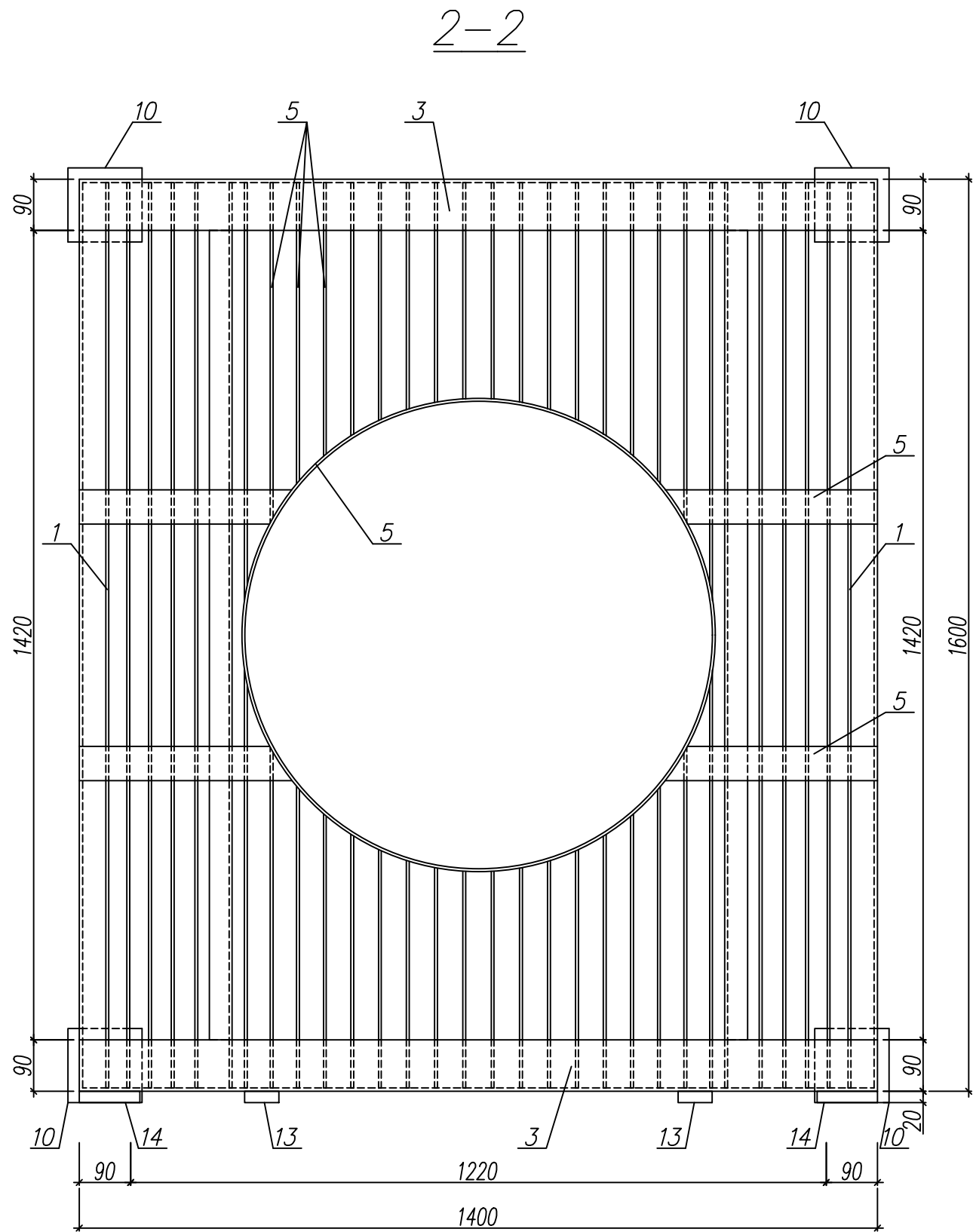
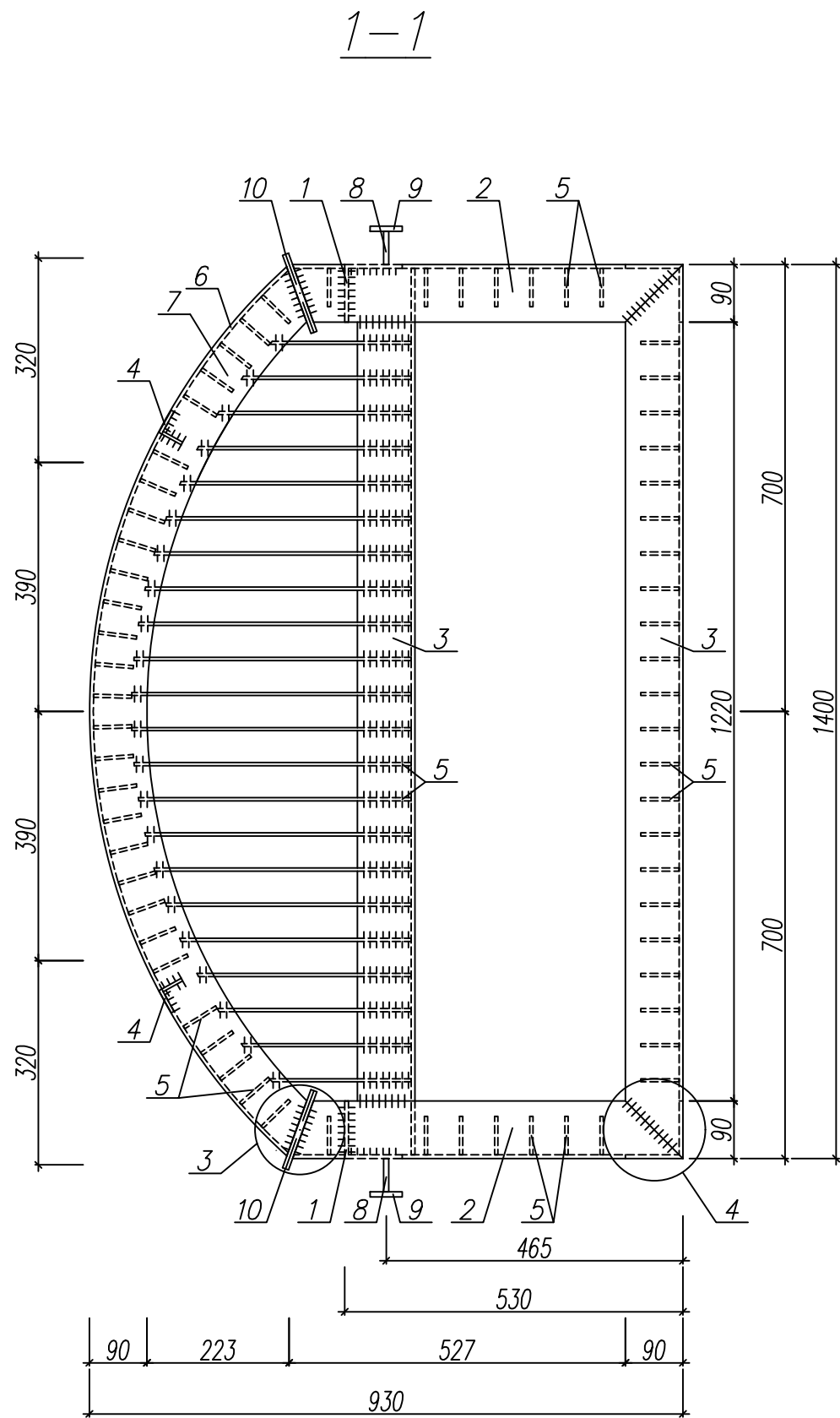
Корзина К1






| | | | | | | | | | | | | |
|--------------|--|----------|-----------|--------|---------|------|--|--------------------|--|--------------------|------|--------|
| Взам. инв. № | <div>2</div> <div><div><div>13</div><div>7</div><div>6</div><div>10</div><div>14</div><div>8</div></div><div><div>9</div><div>2</div><div>14</div></div></div> <div><div>400</div><div>530</div><div>930</div></div> <div><div>465</div></div> <div>2</div> <div>4</div> | | | | | | | | | | | |
| | Подпись и дата | | | | | | | 174.11.20 – НВК.ТХ | | | | |
| | | | | | | | КНС–5. Колодец (поз. 4). | | | | | |
| | | | | | | | г. Тольятти, Центральный р–н, ул. Баныкина, 5а. | | | | | |
| Изм. | | Кол. уч. | Лист | № док. | Подпись | Дата | Реконструкция КНС–5 | | | Стадия | Лист | Листов |
| ГИП | | | Макаренко | | | | | | | Р | 3 | 7 |
| Инв. № подл. | Проверил | Удинеева | | | | | Ведомость объемов монтажных и демонтажных работ | | | ООО "САТОН ЭНЕРГО" | | |
| | Выполнил | Титов | | | | | | | | | | |

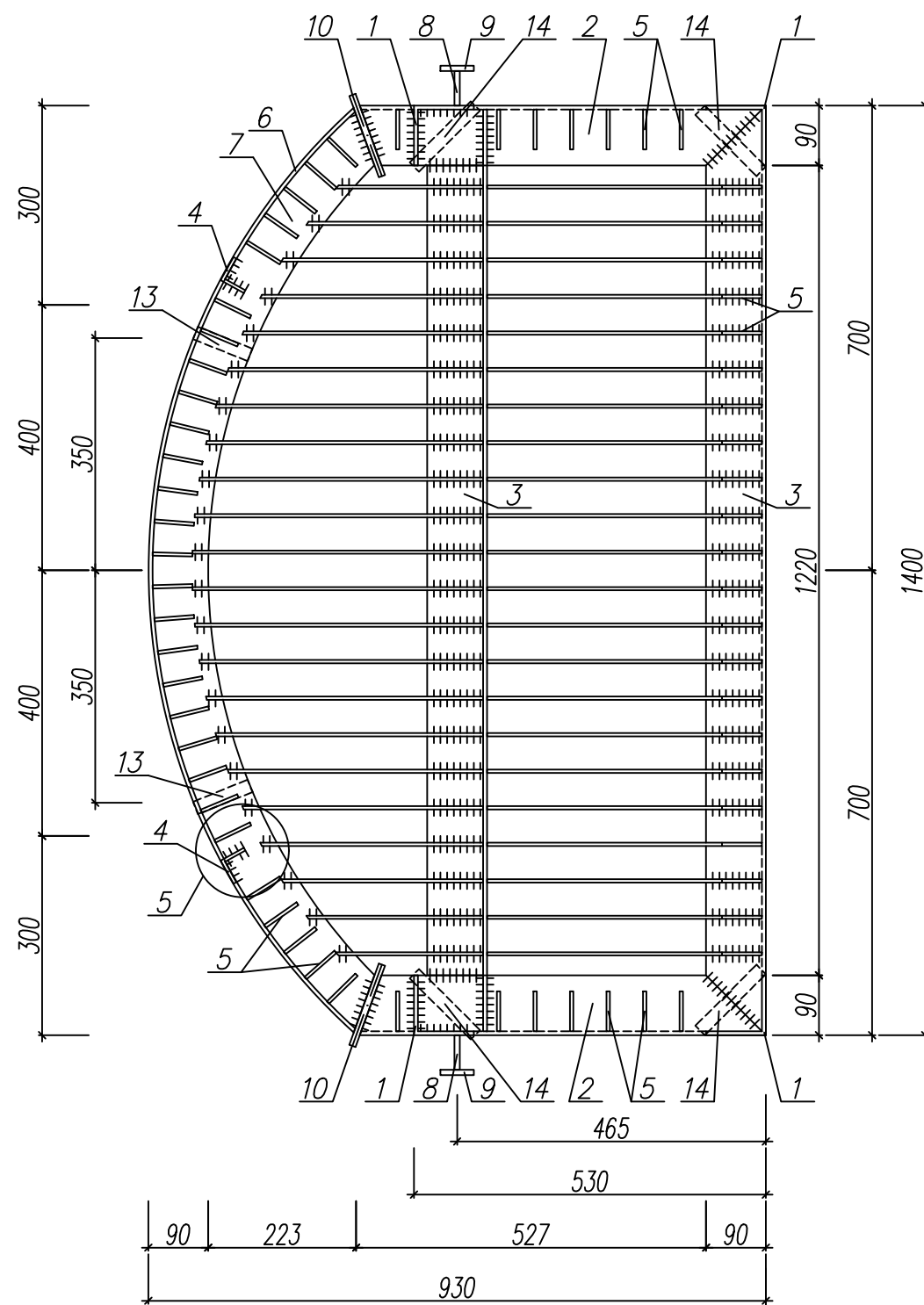
| | | |
|--------------|----------------|--------------|
| Инв. N подл. | Подпись и дата | Взам. инв. N |
| | | |

Примечания:
 1. Данный лист смотреть совместно с листом 6.
 2. Все металлические изделия выполнены из нерж стали AISI 304.
 3. Полосу (поз 9) с наружной стороны корзины расположить в виде сетки с шагом 110 мм.

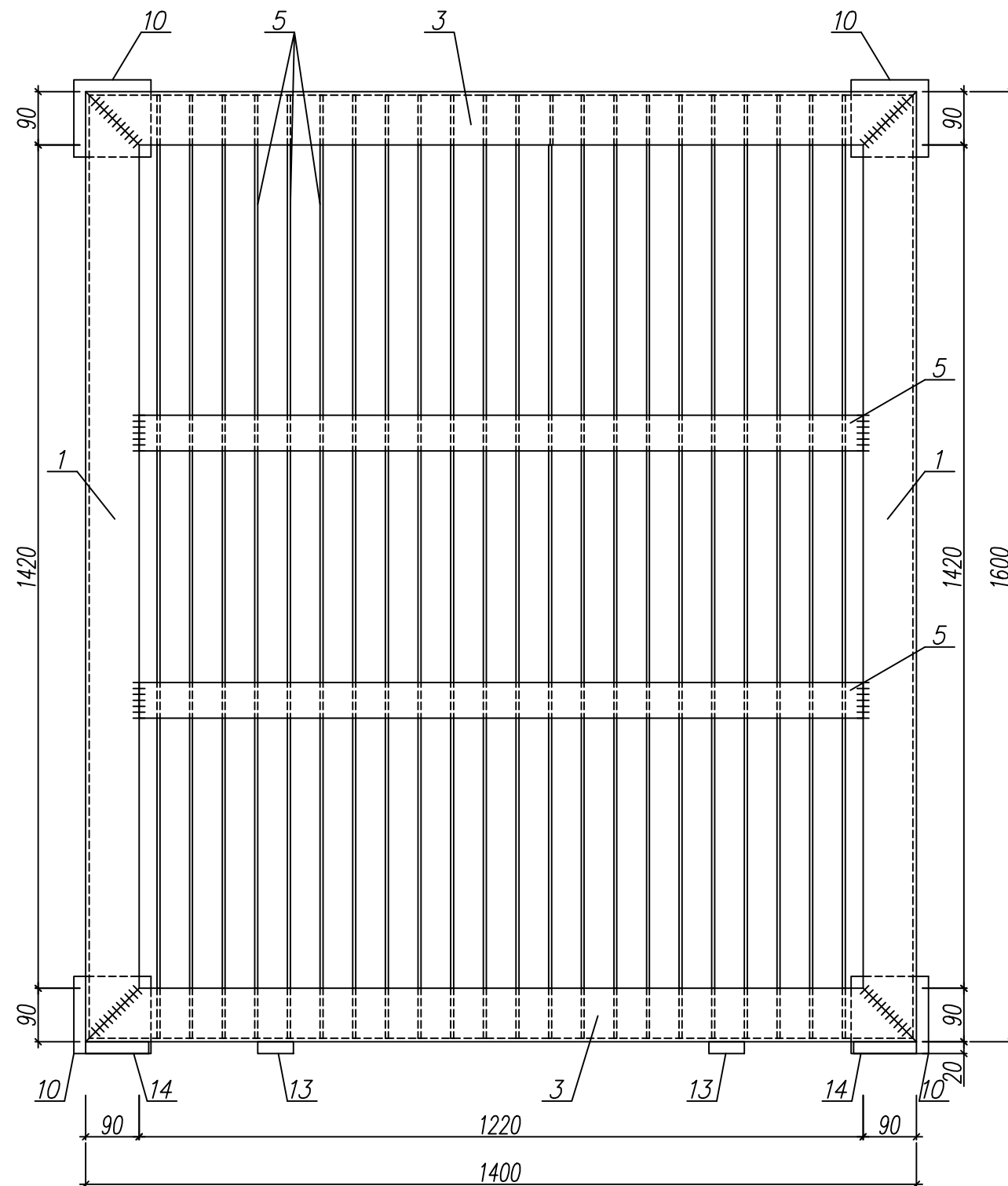


| | | | | | | | | | |
|----------|----------|-----------|--------|---|------|---|--------------------|------|--------|
| | | | | | | 174.11.20–НВК ТХ | | | |
| | | | | | | КНС–5. Колодец (поз. 4). | | | |
| | | | | | | г. Тольятти, Центральный р–н, ул. Баныкина, 5а. | | | |
| Изм. | Кол. уч. | Лист | № док. | Подпись | Дата | Реконструкция КНС–5 | Стадия | Лист | Листов |
| ГИП | | Макаренко | |  | | | Р | 4 | 7 |
| Проверил | | Удгинева | |  | | | 000 "САТОН ЭНЕРГО" | | |
| Выполнил | | Титов | |  | | | | | |
| | | | | | | 1–1. 2–2. | | | |

3-3



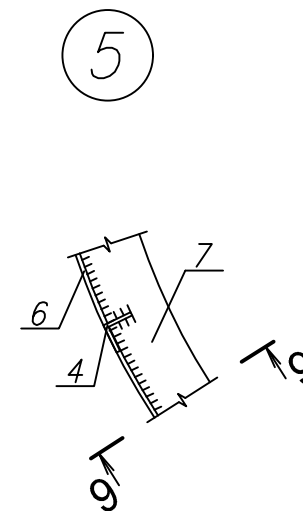
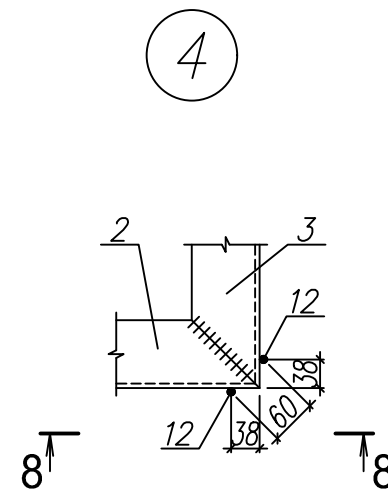
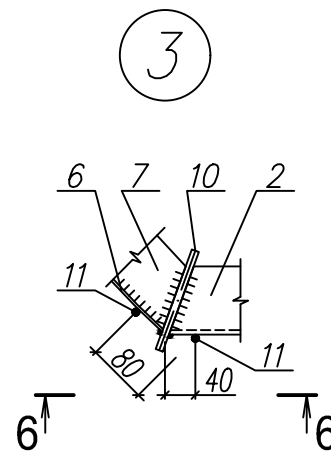
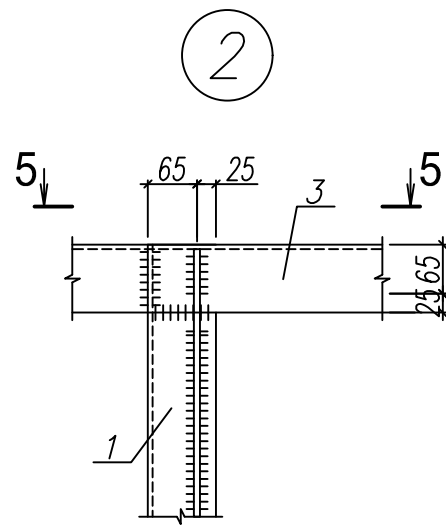
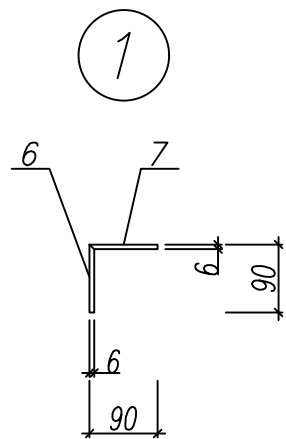
4-4



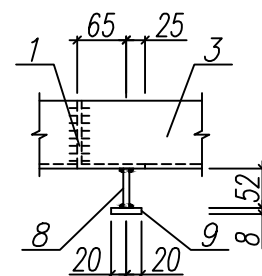
Примечания:

1. Данный лист смотреть совместно с листом 6.
2. Все металлические изделия выполнены из нерж стали AISI 304.
3. Полосу (поз 9) с наружной стороны корзины расположить в виде сетки с шагом 110 мм.

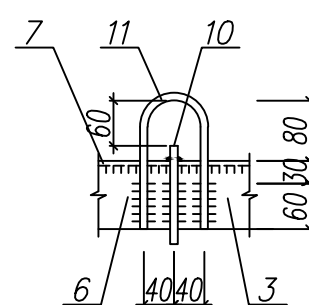
| | | | | | | | | | |
|----------|----------|-----------|--------|---------|------|---|--------------------|------|--------|
| | | | | | | 174.11.20-НВК ТХ | | | |
| | | | | | | КНС-5. Колодец (поз. 4). | | | |
| | | | | | | г. Тольятти, Центральный р-н, ул. Баныкина, 5а. | | | |
| Изм. | Кол. уч. | Лист | № док. | Подпись | Дата | Реконструкция КНС-5 | Стадия | Лист | Листов |
| ГИП | | Макаренко | | | | | Р | 5 | 7 |
| Проверил | | Удгинева | | | | 3-3. 4-4. | ООО "САТОН ЭНЕРГО" | | |
| Выполнил | | Титов | | | | | | | |



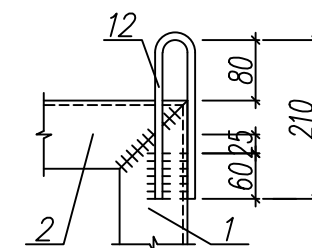
5-5



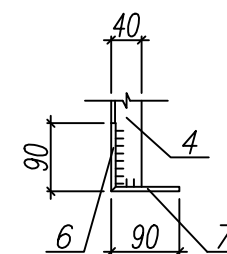
6-6



8-8



9-9



Примечание:

1. Данный лист смотреть совместно с листом 6.
2. Все металлические изделия выполнены из нерж стали AISI 304.

| | | | | | | | | |
|----------|-----------|------|--------|---------|------|---|--------------------|------|
| | | | | | | 174.11.20-НВК ТХ | | |
| | | | | | | КНС-5. Колодец (поз. 4). | | |
| | | | | | | г. Тольятти, Центральный р-н, ул. Баныкина, 5а. | | |
| Изм. | Кол. уч. | Лист | № док. | Подпись | Дата | Реконструкция КНС-5 | Стадия | Лист |
| ГИП | Макаренко | | | | | | Р | 6 |
| Проверил | Удинеева | | | | | Узлы 1, 2, 3, 4, 5. | ООО "САТОН ЭНЕРГО" | |
| Выполнил | Титов | | | | | | | |

Спецификация

| Марка, поз | Обозначение | Наименование | Кол | Масса, ед. | Примечание |
|------------|----------------|--|-----|------------|------------|
| | | <u>Корзина К1</u> | | | |
| 1 | ГОСТ 8509-93 | Уголок (AISI 304) N9-90х90х6, L= 1600 мм | 4 | 13,4 кг | 53,6 кг |
| 2 | ГОСТ 8509-93 | Уголок (AISI 304) N9-90х90х6, L= 620 мм | 4 | 5,2 кг | 20,8 кг |
| 3 | ГОСТ 8509-93 | Уголок (AISI 304) N9-90х90х6, L= 1400 мм | 4 | 11,7 кг | 46,8 кг |
| | | | | | |
| 4 | ГОСТ 8509-93 | Уголок (AISI 304) N4-40х40х5, L= 1600 мм | 2 | 4,8 кг | 9,6 кг |
| | | | | | |
| 5 | ГОСТ 5632-72 | Полоса (AISI 304) 60х5 мм, L= 1000 мм | 150 | 7,5 кг | 1125 кг |
| | | | | | |
| 6 | ГОСТ 8568-77 | Лист (AISI 304) 6х90х1600 | 2 | 6,8 кг | 13,6 кг |
| 7 | ГОСТ 8568-77 | Лист (AISI 304) 6х350х1600 | 2 | 26,5 кг | 53 кг |
| 8 | ГОСТ 8568-77 | Лист (AISI 304) 8х52х1580 | 2 | 5,2 кг | 10,4 кг |
| 9 | ГОСТ 8568-77 | Лист (AISI 304) 8х50х1580 | 2 | 5 кг | 10 кг |
| 10 | ГОСТ 8568-77 | Лист (AISI 304) 10х130х130 | 4 | 1,4 кг | 5,6 кг |
| | | | | | |
| 11 | ГОСТ 5949-2018 | Прокат круглый (AISI 304) Ø10, L=450 мм | 2 | 0,3 кг | 0,6 кг |
| 12 | ГОСТ 5949-2018 | Прокат круглый (AISI 304) Ø10, L=390 мм | 2 | 0,3 кг | 0,6 кг |
| | | | | | |
| 13 | ГОСТ 2591-2006 | Квадрат (AISI 304) 20х20, L=90 мм | 2 | 0,3 кг | 0,6 кг |
| 14 | ГОСТ 2591-2006 | Квадрат (AISI 304) 20х20, L=130 мм | 4 | 0,4 кг | 1,6 кг |
| | | | | | |

| | | | | | | | | |
|--------------|----------------|--------------|---|-----------|------|--------|--------------------|------|
| Инв. N подл. | Подпись и дата | Взам. инв. N | | | | | | |
| | | | | | | | | |
| Инв. N подл. | Подпись и дата | Взам. инв. N | | | | | | |
| | | | | | | | | |
| | | | | | | | | |
| | | | | | | | | |
| | | | | | | | | |
| | | | | | | | | |
| Инв. N подл. | Подпись и дата | Взам. инв. N | Изм. | Кол. уч. | Лист | № док. | Подпись | Дата |
| | | | | | | | | |
| | | | | | | | | |
| | | | | | | | | |
| | | | | | | | | |
| | | | | | | | | |
| Инв. N подл. | Подпись и дата | Взам. инв. N | 174.11.20-НВК.ТХ | | | | | |
| | | | КНС-5. Колодец (поз. 4). | | | | | |
| | | | г. Тольятти, Центральный р-н, ул. Баныкина, 5а. | | | | | |
| | | | Реконструкция КНС-5 | | | | Стадия | Лист |
| | | | | | | | Р | 7 |
| | | | Спецификация | | | | 000 "САТОН ЭНЕРГО" | |
| | | | | | | | | |
| Инв. N подл. | Подпись и дата | Взам. инв. N | ГП | Макаренко | | | | |
| | | | Проверил | Удинеева | | | | |
| | | | Выполнил | Титов | | | | |
| | | | | | | | | |
| | | | | | | | | |
| | | | | | | | | |